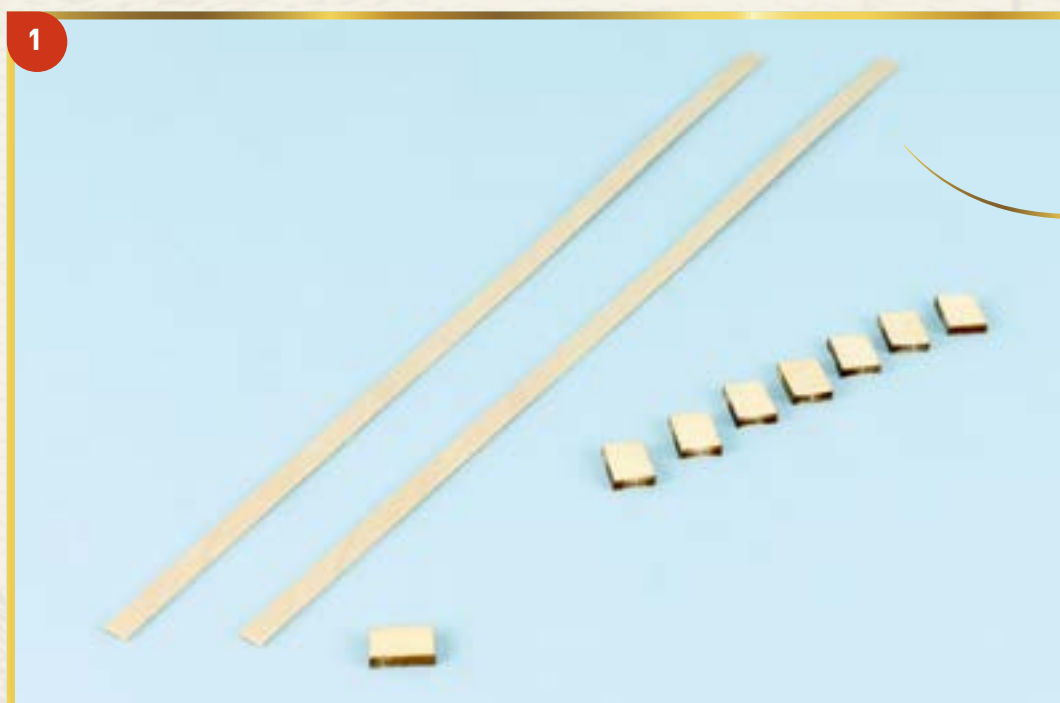


# Декоративные детали и пушечные ядра



**1** Начнем нашу сегодняшнюю работу с изготовления восьми новых ящиков для пушечных ядер. Извлеките из деревянной матрицы, полученной с выпуском 106, восемь прямоугольных деталей — из них мы сделаем дно ящиков. Также возьмите две планки 1 х 6 х 300 мм, которые прилагаются к данному выпуску.



**2** Отрежьте от планки два фрагмента. Длина каждого из них должна быть немного больше короткой стороны дна, то есть около 11 мм. Приклейте их к коротким сторонам дна вровень с нижней его стороной. Затем обработайте наждачной бумагой выступающие края планок так, чтобы они были вровень с более длинными сторонами дна.



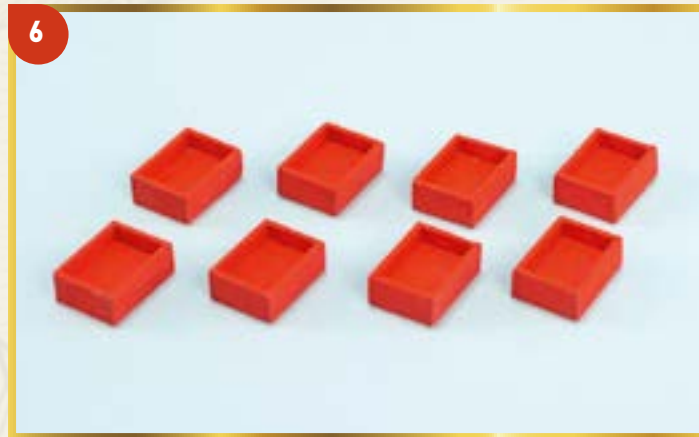
**3** Подготовьте еще два фрагмента планок длиной около 17 мм каждый и приклейте их к длинным сторонам дна так, как показано на фотографиях.



**4** Возьмите наждачную бумагу и сначала выровняйте с ее помощью выступающие планки по узким сторонам ящика, а затем, продолжая использовать наждачную бумагу, выровняйте нижнюю и верхнюю стороны ящика.



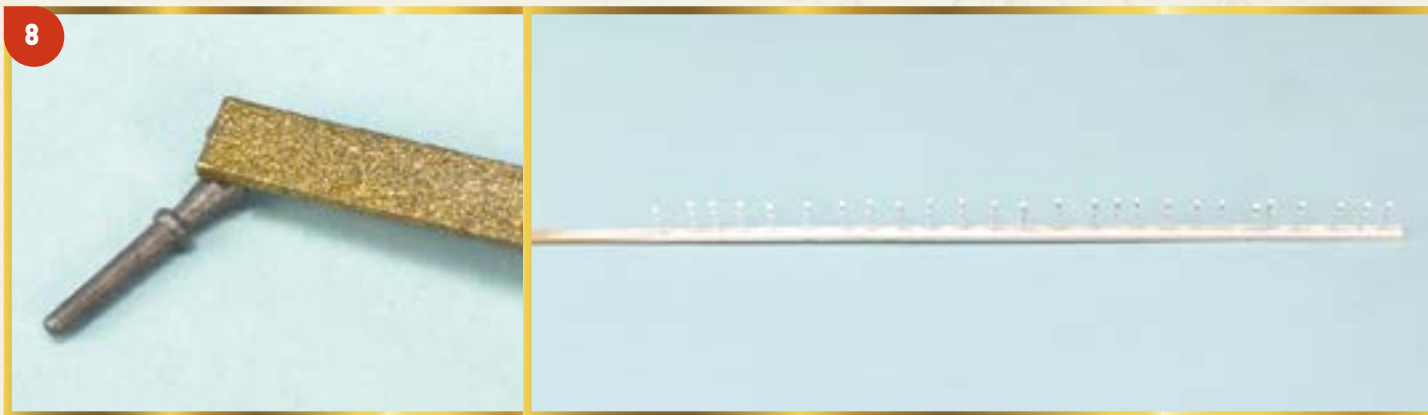
**5** Аналогичным образом из оставшихся деталей и планок соберите еще семь ящичков.



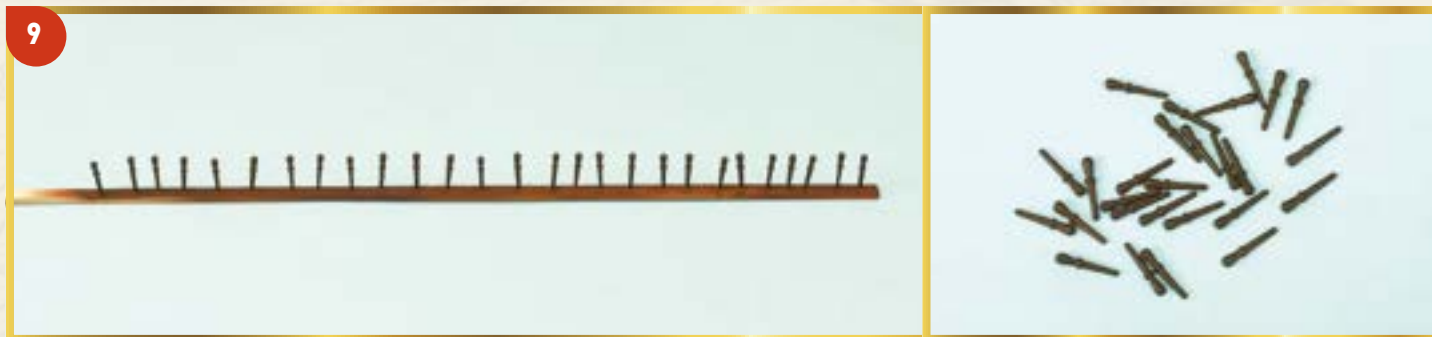
**6** Покрасьте эти восемь ящичков той же красной краской, что и ящички для ядер, которые вы собрали ранее.



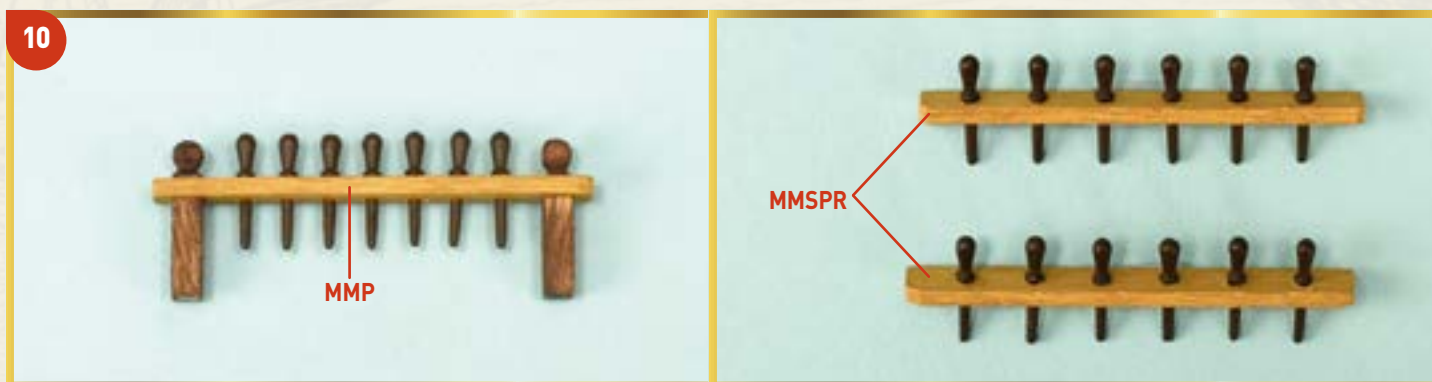
**7** Разложите пушечные ядра, полученные с данным выпуском, по только что собранным ящичкам. Положите в каждый ящик по 21 ядру и зафиксируйте каждое из них каплей клея. Сделав это, пока отложите готовые ящички — в дальнейшем вы установите их на палубы модели рядом с пушками.



**8** Чтобы избавиться от возможных дефектов, обработайте надфилем кофель-нагели, прилагаемые к данному выпуску. Нанесите каплю клея на нижние концы кофель-нагелей и зафиксируйте их на обрезке планки. Когда клей высохнет, покройте кофель-нагели одним слоем грунтовки по металлу и дождитесь полного ее высыхания.



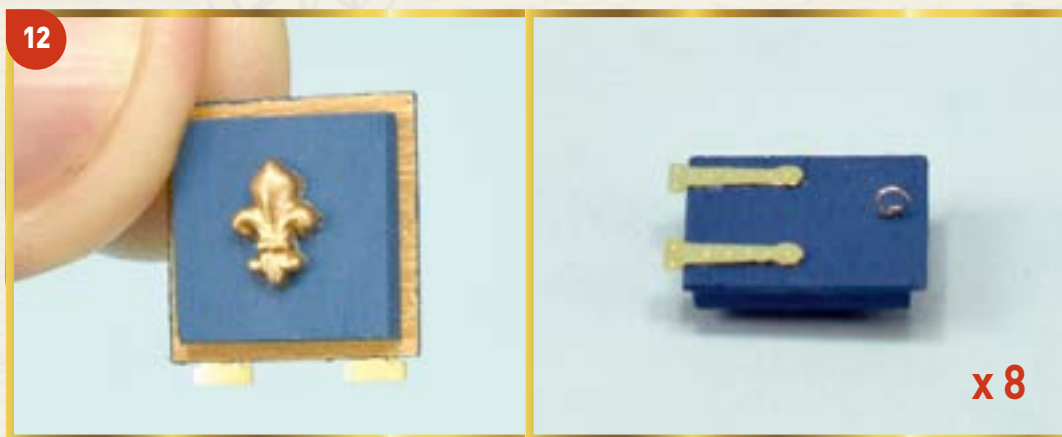
**9** Покрасьте кофель-нагели краской цвета «умбра жженая» и дождитесь полного ее высыхания. Затем снимите детали с планки и при необходимости подкрасьте их нижние концы этой же краской.



**10** Вклейте кофель-нагели в отверстия кофель-планки MMP и двух кофель-планок MMSPR (эти три кофель-нагельные планки вы собрали в выпуске 106). Отложите готовые кофель-планки и оставшиеся неиспользованными кофель-нагели.



**11** Теперь покрасьте краской цвета «античное золото» восемь декоративных деталей (лилий), полученных вами с данным выпуском.



**12** Украсьте этими лилиями восемь крышек портов, руководствуясь инструкциями предыдущих выпусков.